

Lp.	Podstawa	Opis i wyliczenia	j.m.	Poszcz	Razem
REMONT MIESZKANIA					
1		ROBOTY OGÓLNOBUDOWLANE			
1	Kalkulacja	Wymiana instalacji elektrycznej w całym mieszkaniu (wg. załącznika A) , aż do urządzenia pomiarowego. Zakres prac : wykucie bruzd , przebicie otworów ,wymiana przewodów ,zatynkowanie bruzd ,wymiana puszek osprzętu ,montaż wyłącznika przeciwporażeniowego ,wymiana tablicy rozdzielczej i licznikowej ,montaż wyłączników typu "S" ,przygotowanie podłoża pod oprawy oświetleniowe . Włącznie z dzwonkiem i przyciskiem dzwonka	kpl.		
d.1	własna	Badania i pomiary skuteczności zerowania ,sprawdzenie i pomiar obwodów ,protokoły			
		1 0	kpl.	1 000	
				RAZEM	1.000
2	KNR 4-01	Obsadzenie kratki wentylacyjnych w ścianach z cegieł	szt.		
d.1	0322-02	2	szt.	2 000	
				RAZEM	2.000
3	KNR 4-01	Wykucie z muru kratki wentylacyjnych , drzwiczek	szt.		
d.1	0354-13	2	szt.	2 000	
				RAZEM	2.000
4	KNNR 3	Wykucie z muru i wstawienie nowych drzwi wewnętrznych (drzwi wewnętrzne , przeszklone , zamkami , klamkami 2 szt . łazienkowe z otworem wentylacyjnym o pow. 220 cm2 1szt . ościeznica stalowa standard szt 3 , szer. 0 80 m)	m ²		
d.1	0702-04	4 8	m ²	4 800	
				RAZEM	4.800
5	KNNR 3	Wykucie z muru i wstawienie nowych drzwi zewnętrznych (wejściowe , wodoodporne , wzmocnione , z klamkami sztyldami , zamkiem , wizjerem , numerkiem , szer 90 cm , ościeznica stalowa standard)	m ²		
d.1	0702-06	1 80	m ²	1 800	
				RAZEM	1.800
6	KNR 4-01	Wymiana elementów podłóg z desek - progi	szt.		
d.1	0411-08	1	szt.	1 000	
				RAZEM	1.000
7	KNR 4-01	Skucie nierówności betonu przy głębokości skucia do 5 cm na ścianach lub podłogach (łazienka)	m ²		
d.1	0211-03	3 51	m ²	3 510	
				RAZEM	3.510
8	KNR 2-02	Izolacje przeciwwilgociowe i przeciwwodne z folii polietylenowej szerokiej poziome podposadzkowe	m ²		
d.1	0607-01	3 51	m ²	3 510	
				RAZEM	3.510
9	KNNR 2	Samopoziomujący podkład podłogowy ATLAS SAM 200 zespolony , gr. 25 0 mm wylewany pod posadzki z kamieni sztucznych	m ²		
d.1	1207-01	3 51	m ²	3 510	
				RAZEM	3.510
10	KNR AT-23	Okładziny podłogowe z płytek z kamieni sztucznych o regularnych kształtach na zaprawie klejowej cienkowarstwowej , płytki o wymiarach 30x30 cm (płytki gresowe antypoślizgowe , klasa ścieralności min. IV)	m ²		
d.1	0206-03	3 51	m ²	3 510	
				RAZEM	3.510
11	KNR AT-23	Cokoliki przysienne z kształtek cokolowych o wysokości 10 cm na zaprawie cienkowarstwowej , kształtki o długości 10-18 cm	m		
d.1	0216-04	6 8	m	6 800	
				RAZEM	6.800
12	KNR 4-01	Uzupełnienie tynków zwykłych wewnętrznych kat. III z zaprawy cementowo-wapiennej o powierzchni do 0 5 m2 na podłożach z cegły , pustaków ceramicznych , betonu na ścianach (kuchnia)	szt.		
d.1	0709-05	4 0	szt.	4 000	
				RAZEM	4.000
13	KNR 4-01	Przecieranie istniejących tynków wewnętrznych z zeszkobaniem farby lub zdzieraniem tapet na ścianach	m ²		
d.1	0713-01	130 36	m ²	130 360	
				RAZEM	130.360
14	KNR 4-01	Przecieranie istniejących tynków wewnętrznych z zeszkobaniem farby lub zdzieraniem tapet na stropach , biegach i spócznikach	m ²		
d.1	0713-02	38 55	m ²	38 550	

Lp.	Podstawa	Opis i wyliczenia	j.m.	Poszcz	Razem
				RAZEM	38.550
15	KNR 4-01 d.1 1204-02	Dwukrotne malowanie farbami emulsyjnymi starych tynków wewnętrznych ścian 130.36	m ² m ²	130.360	
				RAZEM	130.360
16	KNR 4-01 d.1 1204-01	Dwukrotne malowanie farbami emulsyjnymi starych tynków wewnętrznych sufitów 38.55	m ² m ²	38.550	
				RAZEM	38.550
17	KNR 4-01 d.1 1212-28	Dwukrotne malowanie farbą olejną rur wodociagowych gazowych i c.o. o średnicy do 50 mm 22.5	m m	22.500	
				RAZEM	22.500
18	KNR 4-01 d.1 1209-06 z.sz.4.5.4. 9914-10 z.sz.4.5.4. 9914-17	Dwukrotne malowanie farbą olejną uprzednio malowanej stolarki okiennej o powierzchni ponad 1.0 m ² - dwustronnie skrzydła bez szczebliń - dwustronnie ościeżnice łącznie z ćwierćwałkami 4.2	m ² m ²	4.200	
				RAZEM	4.200
19	KNR 4-01 d.1 0818-05	Zerwanie posadzki z tworzyw sztucznych 35.04	m ² m ²	35.040	
				RAZEM	35.040
20	KNR 4-01 d.1 0428-01 analogia	Rozebranie podłóg z płyt paździerzowych 35.04	m ² m ²	35.040	
				RAZEM	35.040
21	KNR 4-01 d.1 0820-03	Analogia - Przykręcenie do podłóg płyt paździerzowych twardych 35.04	m ² m ²	35.040	
				RAZEM	35.040
22	KNNR 2 d.1 1206-02	Posadzki z wykładzin z tworzyw sztucznych rulonowych bez warstwy izolacyjnej (wykładzina podłogowa z polichloru winylu, rulonowa bez warstwy izolacyjnej gr. 2,0 mm, min. warstwa ścierna 0,3 mm, klasa ścierności T, wgniecenie reszkowe max 0,2 mm, odporności na oddziaływanie krzesła na rolkach) 35.04	m ² m ²	35.040	
				RAZEM	35.040
23	KNNR 2 d.1 1206-04	Listwy do posadzek przysienne z polichloru winylu klejone 42.93	m m	42.930	
				RAZEM	42.930
24	KNNR 8 d.1 0301-03	Wymiana rurociągu stalowego o połączeniach gwintowanych o śr. 25 mm w budynkach mieszkalnych (instalacja gazowa) 9.5	m m	9.500	
				RAZEM	9.500
25	KNR 4-02 d.1 0305-02	Wymiana kurka gazowego - w instalacjach 1.0	szt. szt.	1.000	
				RAZEM	1.000
26	KNNR 8 d.1 0313-04	Wymiana pieca gazowego wieloczerpalnego wyposażonego w czujnik ciągu gazu 1	szt. szt.	1.000	
				RAZEM	1.000
27	KNR 4-02 d.1 0121-01	Wymiana baterii zmywakowej umywalkowej z ruchomą wylewką 2	szt. szt.	2.000	
				RAZEM	2.000
28	KNR 4-02 d.1 0218-04	Wymiana zlewozmywaka z blachy nierdzewnej bez wsporników 1.0	szt. szt.	1.000	
				RAZEM	1.000
29	KNR 4-02 d.1 0220-05	Wymiana elementów zestawu zmywakowego i umywalki - syfon z tworzywa 2	szt. szt.	2.000	
				RAZEM	2.000

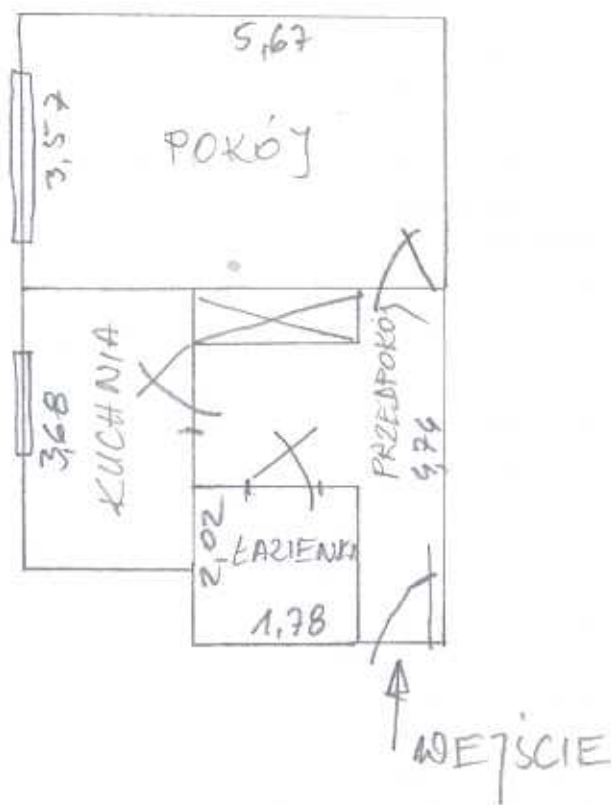
Lp.	Podstawa	Opis i wyliczenia	j.m.	Poszcz	Razem
30	KNR-W 4-01 d.1 0338-01	Wykucie bruzd poziomych 1/4 x 1/2 ceg. w ścianach z cegieł na zaprawie cementowo-wapiennej (pod instalację wodociagową .) 6.2	m m	6.200	
				RAZEM	6.200
31	KNR-W 2-15 d.1 0111-01	Rurociągi z tworzyw sztucznych (PP, PE, PB) o połączeniach zgrzewanych, na ścianach w budynkach mieszkalnych (pod: baterie, urządzenia i pralkę) 1	m m	1.000	
				RAZEM	1.000
32	KNR 4-01 d.1 0325-02	Zamurowanie bruzd pionowych lub pochyłych o przekroju 1/4x1/2 ceg. w ścianach z cegieł 6.2	m m	6.200	
				RAZEM	6.200
33	KNR 4-01 d.1 0705-01	Wykonanie pasów tynku zwykłego kat. III o szerokości do 15 cm na murach z cegieł lub ścianach z betonu pokrywającego bruzdy uprzednio zamurowanych cegłami lub dachówkami 6.2	m m	6.200	
				RAZEM	6.200
34	KNR 4-02 d.1 0121-04	Wymiana baterii wannowej ściennej z natryskiem wężowym 1.0	szt. szt.	1.000	
				RAZEM	1.000
35	KNR 4-02 d.1 0221-02	Wymiana wanny stalowej 1.0	kpl. kpl.	1.000	
				RAZEM	1.000
36	KNR 0-35 d.1 0108-01	Podjęcia dopływowe do wody zimnej lub ciepłej do baterii montowanych na ścianie (bateria wannowa i zlewozmywakowa) 3	szt. szt.	3.000	
				RAZEM	3.000
37	KNR 4-02 d.1 0213-01	Wymiana syfonu żeliwnego o śr. 50 mm na syfon stropowy PVC. 1.0	szt. szt.	1.000	
				RAZEM	1.000
38	KNR 4-02 d.1 0236-03	Przeczyszczenie rurociągu żeliwnego kanalizacyjnego poziomego (odpływ wanny) 1.0	msc msc	1.000	
				RAZEM	1.000
39	KNR 8 d.1 0218-03	Wymiana ustępu z miską porcelanową "kompakt" 1.0	kpl. kpl.	1.000	
				RAZEM	1.000
40	KNR 4-02 d.1 0219-02	Wymiana umywalki fajansowej ze wspornikiem z syfonem z tworzywa 1.0	kpl. kpl.	1.000	
				RAZEM	1.000
41	KNR 4-02 d.1 0109-07	Wymiana podejścia dopływowego pod płuczkę ustępowa o połączeniu elastycznym metalowym (wężyk zbrojony) 1.0	szt. szt.	1.000	
				RAZEM	1.000
42	KNR 0-35 d.1 0105-01	Podjęcia dopływowe do wody zimnej do pralek automatycznych (z zaworem) 1.0	szt. szt.	1.000	
				RAZEM	1.000
43	KNR 2-02 d.1 1215-01	Drzwiczki i kratki, osadzone w ścianach o powierzchni elementu do 0,1 m2 2.0	szt. szt.	2.000	
				RAZEM	2.000
44	KNR 0-35 d.1 0108-02	Podjęcia obustronne do wodomierzy skrzydełkowych do wody zimnej na ścianach 2.0	szt. szt.	2.000	
				RAZEM	2.000
45	KNR 0-35 d.1 0115-03	Wodomierze skrzydełkowe do wody zimnej 2.0	szt. szt.	2.000	
				RAZEM	2.000
46	KNR 4-02 d.1 0311-03	Wymiana kuchni gazowych 3-4 palnikowych z piekarnikiem (gazowa z piekarnikiem elektrycznym) 1.0	kpl. kpl.	1.000	

Lp.	Podstawa	Opis i wyliczenia	j.m.	Poszcz	Razem
				RAZEM	1.000
47	KNNR 4 d.1 0307-01	Próba instalacji gazowej na ciśnienie dla wykonawcy i dostawcy gazu za gazomierzem w budynkach mieszkalnych	lokal.		
		1.0	lokal.	1.000	
				RAZEM	1.000
48	ka kalkulacja d.1 własna	Rozebranie stolarki z płyt meblowych i spłasnionych w kuchni i przedpokoju	m ²		
		4	m ²	4.000	
				RAZEM	4.000
49	KNR 4-01 d.1 1209-07	Jednokrotne malowanie farbą olejną uprzednio malowanej stolarki drzewianej ścianek i szafek o powierzchni do 1.0 m ² drzwiczki pawlaczka w przedpokoju i kuchni	m ²		
		2	m ²	2.000	
				RAZEM	2.000
50	d.1 kalk. własna	Opinia kominiarska dotycząca sprawności przewodów wentylacyjnych	kpl.		
		1.0	kpl.	1.000	
				RAZEM	1.000
51	KNR 4-01 d.1 0108-13 0108-16	Wywiezienie samochodami skrzyniowymi gruzu z rozbieranych konstrukcji ceglanych na odległość 15.0 km	m ³		
		2.25	m ³	2.250	
				RAZEM	2.250
52	d.1	Opłata za składowanie gruzu na wysypisku	m ³		
		2.25	m ³	2.250	
				RAZEM	2.250

SZKIC MIESZKANIA

W KATOWICACH

M. WIOSNY LUDÓW 23/107



wymiarowy w świetle